

GUÍA DE INSTALACIÓN DE SOFTWARE

SISTEMA MULTIFUNCIÓNAL DIGITAL

	Página
• TABLA DE CONTENIDO	1
• ACERCA DEL SOFTWARE	2
• ANTES DE LA INSTALACIÓN	2
• CÓMO INSTALAR EL SOFTWARE	3
• CÓMO CONECTARSE A UN ORDENADOR	10
• CÓMO CONFIGURAR EL CONTROLADOR DE LA IMPRESORA ...	11
• RESOLUCIÓN DE PROBLEMAS	12

Gracias por adquirir este producto. Este manual explica cómo instalar y configurar el software que permite utilizar la máquina a modo de impresora.

Si el software no está correctamente instalado o necesita desinstalarlo, consulte la sección "RESOLUCIÓN DE PROBLEMAS" (página 12).

Nota

- Las explicaciones incluidas en este manual presuponen que usted cuenta con conocimientos de su ordenador Windows o Macintosh.
- Para más información sobre el sistema operativo, consulte el manual del sistema operativo o la función de ayuda en línea.
- Las explicaciones de pantallas y procedimientos del manual corresponden principalmente a Windows Vista®. Las pantallas pueden variar dependiendo de la versión del sistema operativo.
- Cuando aparezca "MX-xxxx" en este manual, sustituya "xxxx" por el nombre de su modelo.
- Este manual contiene referencias a la función de fax. No obstante, tenga en cuenta que la función de fax no está disponible en algunos países y regiones.
- Este manual se ha elaborado con extrema meticulosidad. Si desea plantear cualquier comentario sobre el manual, contacte con su distribuidor o con el representante de servicio autorizado más próximo.
- Este producto ha sido sometido a un estricto control de calidad, así como a procedimientos de inspección. En el improbable caso de que detecte un defecto o problema, contacte con su distribuidor o con el representante de servicio autorizado más próximo.
- Fuera de los casos previstos por la ley, SHARP declina toda responsabilidad por los fallos que se produzcan durante el uso del producto o sus funciones, los fallos debidos al manejo incorrecto del producto y sus funciones u otros fallos, así como por los daños derivados del uso del producto.

Aviso

- Quedan prohibidas la reproducción, adaptación y traducción de los contenidos del manual sin previo permiso por escrito, salvo en la medida permitida a tenor de las leyes de derechos de autor.
- Toda la información incluida en este material está sujeta a cambios sin previo aviso.

Las pantallas de visualización, mensajes y nombres de teclas mostrados en el manual pueden diferir de los de la máquina debido a mejoras o modificaciones del producto.

LICENCIA DE SOFTWARE

La LICENCIA DE SOFTWARE aparecerá cuando instale el software del CD-ROM. Al utilizar una parte o la totalidad del software del CD-ROM o del ordenador, se compromete a aceptar las condiciones de la LICENCIA DE SOFTWARE.

TABLA DE CONTENIDO

ACERCA DEL SOFTWARE	2
ANTES DE LA INSTALACIÓN.....	2
● REQUISITOS DE HARDWARE Y SOFTWARE	2
CÓMO INSTALAR EL SOFTWARE.....	3
● INSTALACIÓN TÍPICA	3
● INSTALACIÓN PERSONALIZADA.....	5
● CÓMO INSTALAR EL CONTROLADOR DEL PC-FAX.....	7
● CÓMO USAR LA MÁQUINA COMO IMPRESORA COMPARTIDA	9
CÓMO CONECTARSE A UN ORDENADOR.....	10
● CÓMO CONECTAR UN CABLE USB	10
CÓMO CONFIGURAR EL CONTROLADOR DE LA IMPRESORA	11
RESOLUCIÓN DE PROBLEMAS	12
● QUÉ HACER ANTE UNA INSTALACIÓN INCORRECTA.....	12
● CÓMO DESINSTALAR EL SOFTWARE	14

ACERCA DEL SOFTWARE

El CD-ROM que acompaña a la unidad contiene el siguiente software:



Para consultar los manuales en formato PDF, se requiere Adobe® Reader® o Acrobat® Reader® de Adobe Systems Incorporated. Si no tiene instalado ninguno de estos programas, puede descargarlos en la siguiente dirección URL:

<http://www.adobe.com/>

- **Controlador de la impresora**

El controlador de la impresora le permite utilizar la función de impresora de la unidad.

- **Controlador de PC-Fax**

El Controlador de PC-Fax permite enviar faxes fácilmente desde su ordenador a otro fax (cuando el kit de expansión para fax está instalado).

- **Manual en línea**

Manuales en formato PDF visualizados con Adobe Acrobat Reader.

Para consultar los manuales en línea, especifique la ruta del siguiente modo (donde "R" representa la letra de su unidad de CD-ROM):

Manual en línea (para impresora)

R:\Manual\Spanish\MX_M310.pdf

ANTES DE LA INSTALACIÓN

REQUISITOS DE HARDWARE Y SOFTWARE

Compruebe los siguientes requisitos de hardware y software antes de instalar el software.

Tipo de ordenador	IBM PC/AT u ordenador compatible equipado con un puerto USB 2.0/1.1*1
Sistema operativo*2	Windows 2000 Professional, Windows XP Professional, Windows XP Home Edition, Windows Vista
Otros requisitos de hardware	Un entorno en el que pueda ejecutarse correctamente cualquiera de los sistemas operativos anteriormente citados

*1 Compatible con los modelos preinstalados con Windows 2000 Professional, Windows XP Professional, Windows XP Home Edition o Windows Vista equipados con una interfaz USB como estándar.

*2 • La máquina no puede imprimir desde un entorno Macintosh.

• Son necesarios los derechos del administrador para instalar el software con el instalador.

CÓMO INSTALAR EL SOFTWARE



Si aparece un mensaje de error, siga las instrucciones en pantalla para solucionar el problema. Una vez resuelto, el proceso de instalación se reanudará. Dependiendo del problema, puede que deba hacer clic en el botón [Cancelar] para salir del instalador. En ese caso, vuelva a instalar el software desde el principio después de solucionar el problema.

INSTALACIÓN TÍPICA

A continuación se explica el procedimiento para una instalación típica del software. Por lo general, se recomienda utilizar la instalación típica.

- 1 El cable USB no deben estar conectados a la unidad. Antes de empezar, asegúrese de que el cable no está conectado.**

Si el cable está conectado, aparecerá una ventana Plug and Play. Si esto ocurre, haga clic en el botón [Cancelar] para cerrar la ventana y desconectar el cable.



El cable se conectará en el paso 9.

- 2 Inserte el "Software CD-ROM" en su lector de CD-ROM.**

- 3 Haga clic en el botón [Inicio], después en [Mi PC] y, finalmente, doble clic en el icono del CD-ROM ().**

- En Windows XP, haga clic en el botón [Inicio], después en [Mi PC] y, a continuación, doble clic en el icono del CD-ROM.
- En Windows 2000, haga doble clic en [Mi equipo], y después en el icono del CD-ROM.

- 4 Haga doble clic en el icono [Setup] ().**

En Windows Vista, si aparece en la pantalla un mensaje pidiendo su confirmación, pulse [Permitir].

- 5 Aparecerá la ventana "Contrato de licencia". Asegúrese de comprender los contenidos del contrato de licencia, y luego haga clic en el botón [Sí].**



Puede ver el "Contrato de licencia" en un idioma distinto del seleccionado seleccionando el idioma deseado en el menú de idiomas. Para instalar el software en el idioma seleccionado, continúe la instalación con ese idioma seleccionado.

- 6 Después de confirmar el mensaje de la ventana "Bienvenido", haga clic en el botón [Siguiente].**

- 7 Haga clic en el botón [Estándar].**

Siga las instrucciones que aparecen en pantalla.



8 Una vez finalizada la instalación, haga clic en el botón [Cerrar].



- Si utiliza Windows Vista y aparece una ventana de aviso de seguridad, haga clic en [Instalar este software de controlador de todas formas].
- Si utiliza Windows 2000/XP y aparece un mensaje de aviso de la prueba del logotipo de Windows o la firma digital, haga clic en [Continuar] o [Sí].

Aparecerá un mensaje instruyéndole que conecte la máquina a su computadora. Haga clic en el botón [Aceptar].



Después de la instalación, puede que aparezca un mensaje indicando que debe reiniciar el ordenador. En ese caso, haga clic en el botón [Sí] para reiniciarlo.

9 Asegúrese de que la unidad está encendida, y luego conecte el cable USB (pág.10).

Windows detectará la unidad y la ventana Plug and Play aparecerá.

10 Siga las instrucciones de la ventana Plug and Play para instalar el controlador.

Siga las instrucciones que aparecen en pantalla.



- Si utiliza Windows Vista y aparece una ventana de aviso de seguridad, haga clic en [Instalar este software de controlador de todas formas].
- Si utiliza Windows 2000/XP y aparece un mensaje de aviso de la prueba del logotipo de Windows o la firma digital, haga clic en [Continuar] o [Sí].

Aquí finaliza la instalación del software.

Una vez finalizada la instalación, consulte "CÓMO CONFIGURAR EL CONTROLADOR DE LA IMPRESORA" (página 11) para comprobar las opciones del controlador de la impresora.

INSTALACIÓN PERSONALIZADA

A continuación se explica el procedimiento para una instalación a medida del software. Ejecute el procedimiento de instalación personalizada si utiliza la máquina en una impresora compartida en red o si instala el controlador de PC-Fax.

1 El USB o el cable paralelo no deben estar conectados a la unidad. Antes de empezar, asegúrese de que el cable no está conectado.

Si el cable está conectado, aparecerá una ventana Plug and Play. Si esto ocurre, haga clic en el botón [Cancelar] para cerrar la ventana y desconectar el cable.



El cable se conectará en el paso 11.

2 Inserte el "Software CD-ROM" en su lector de CD-ROM.

3 Haga clic en el botón [Inicio], después en [Mi PC] y, finalmente, doble clic en el icono del CD-ROM ().

- En Windows XP, haga clic en el botón [Inicio], después en [Mi PC] y, a continuación, doble clic en el icono del CD-ROM.
- En Windows 2000, haga doble clic en [Mi equipo], y después en el icono del CD-ROM.

4 Haga doble clic en el icono [Setup] ().

En Windows Vista, si aparece en la pantalla un mensaje pidiendo su confirmación, pulse [Permitir].

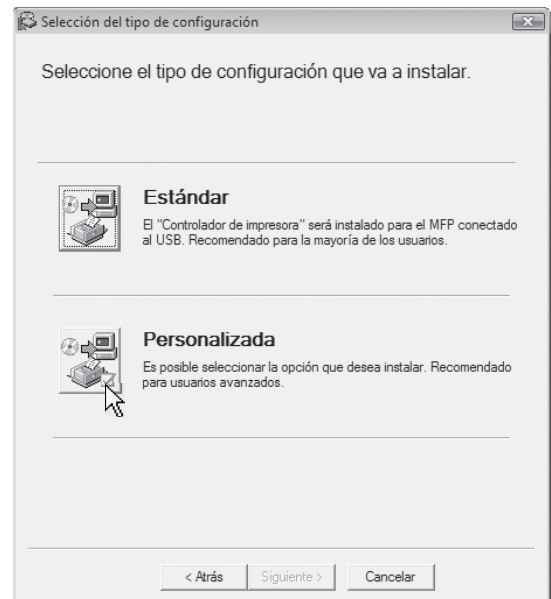
5 Aparecerá la ventana "CONTRATO DE LICENCIA". Asegúrese de comprender los contenidos del contrato de licencia, y luego haga clic en el botón [Sí].



Puede ver el "CONTRATO DE LICENCIA" en un idioma distinto del seleccionado seleccionando el idioma deseado en el menú de idiomas. Para instalar el software en el idioma seleccionado, continúe la instalación con ese idioma seleccionado.

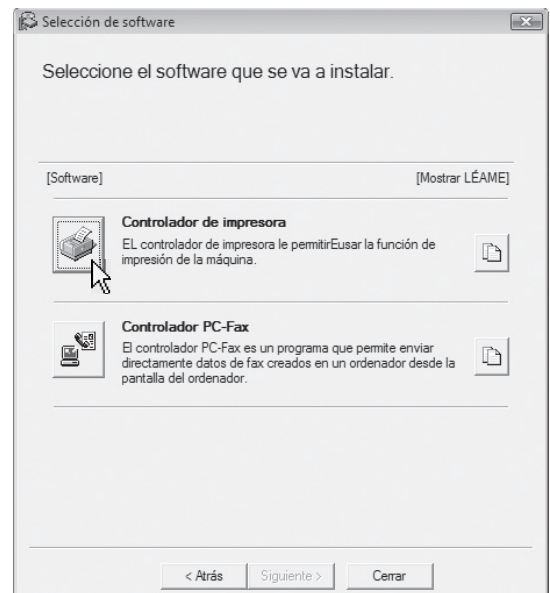
6 Después de confirmar el mensaje de la ventana "Bienvenido", haga clic en el botón [Siguiente].

7 Haga clic en el botón [Personalizada].

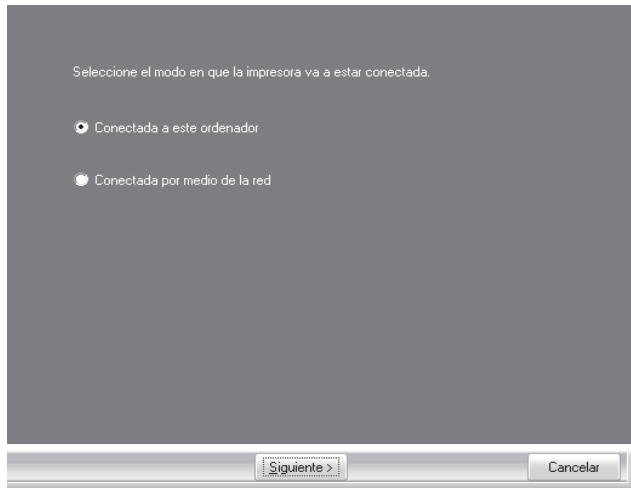


8 Haga clic en el botón [Controlador de impresora].

Antes de instalar el software, asegúrese de pulsar el botón [Mostrar LÉAME] y ver la información detallada sobre el software.



9 Seleccione [Conectada a este ordenador] y haga clic en el botón [Siguiente].



Siga las instrucciones que aparecen en pantalla.

Cuando aparezca "Se ha completado la instalación del software host de SHARP.", haga clic en el botón [Aceptar].

!Precaución

- Si utiliza Windows Vista y aparece una ventana de aviso de seguridad, haga clic en [Instalar este software de controlador de todas formas].
- Si utiliza Windows 2000/XP y aparece un mensaje de aviso de la prueba del logotipo de Windows o la firma digital, haga clic en [Continuar] o [Sí].

10 Una vez finalizada la instalación, haga clic en el botón [Cerrar].

!Precaución

- Si utiliza Windows Vista y aparece una ventana de aviso de seguridad, haga clic en [Instalar este software de controlador de todas formas].
- Si utiliza Windows 2000/XP y aparece un mensaje de aviso de la prueba del logotipo de Windows o la firma digital, haga clic en [Continuar] o [Sí].

Aparecerá un mensaje instruyéndole que conecte la máquina a su computadora. Haga clic en el botón [Aceptar].

Nota

Después de la instalación, puede que aparezca un mensaje indicando que debe reiniciar el ordenador. En ese caso, haga clic en el botón [Sí] para reiniciarlo.

11 Asegúrese de que la unidad está encendida, y luego conecte el cable USB (pág.10).

Windows detectará la unidad y la ventana Plug and Play aparecerá.

12 Siga las instrucciones de la ventana Plug and Play para instalar el controlador.

Siga las instrucciones que aparecen en pantalla.

!Precaución

- Si utiliza Windows Vista y aparece una ventana de aviso de seguridad, haga clic en [Instalar este software de controlador de todas formas].
- Si utiliza Windows 2000/XP y aparece un mensaje de aviso de la prueba del logotipo de Windows o la firma digital, haga clic en [Continuar] o [Sí].

Aquí finaliza la instalación del software.

Una vez finalizada la instalación, consulte "CÓMO CONFIGURAR EL CONTROLADOR DE LA IMPRESORA" (página 11) para comprobar las opciones del controlador de la impresora.

CÓMO INSTALAR EL CONTROLADOR DEL PC-FAX



- Cuando utilice la función PC-Fax, no olvide instalar el controlador de la impresora antes de instalar el controlador del PC-Fax.
- El controlador de PC-Fax sólo puede utilizarse si el kit de expansión para fax está instalado.

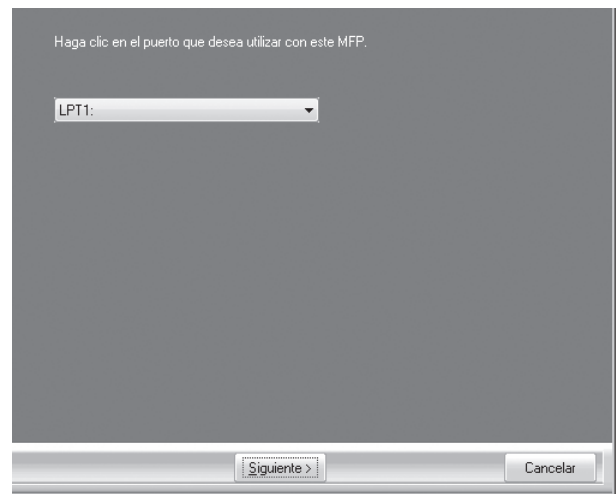
1 Siga los pasos 2 a 7 indicados en "INSTALACIÓN PERSONALIZADA" (pág.5).

2 Haga clic en el botón [Controlador PC-Fax].

Antes de instalar el software, asegúrese de pulsar el botón [Mostrar LÉAME] y ver la información detallada sobre el software.



3 Cuando aparezca la ventana de selección de puerto, seleccione el puerto que utiliza el controlador de impresora (USB001,etc.) y haga clic en el botón [Siguiete].



- Éste se indica con una marca de verificación en la ficha [Puertos] de la ventana de propiedades del controlador de la impresora.
- El nombre del puerto USB variará según el número de puertos USB creados en su ordenador. Si el puerto creado durante la instalación del controlador de la impresora es su primer puerto USB, su nombre será "USB001".

4 Cuando aparezca la ventana de selección del modelo, seleccione el nombre del modelo de su unidad y haga clic en el botón [Siguiete].

5 Seleccione si desea que el Controlador del PC-Fax sea la impresora predeterminada y haga clic en el botón [Siguiete].

6 Cuando aparezca la ventana del nombre de la impresora, haga clic en el botón [Siguiete].

Si desea cambiar el nombre de la impresora, escriba el nombre deseado.

7 Haga clic en el botón [Siguiente].

8 Cuando aparezca la pantalla de instalación terminada, haga clic en el botón [Aceptar].

9 Haga clic en el botón [Cerrar].

Aquí finaliza la instalación del software.

CÓMO USAR LA MÁQUINA COMO IMPRESORA COMPARTIDA

Si va a utilizar la máquina como impresora compartida en una red de Windows, siga estos pasos para instalar el controlador de la impresora en el ordenador cliente.



Para configurar los ajustes correctos en el servidor de impresión, consulte el manual de funcionamiento o el archivo de ayuda de su sistema operativo.

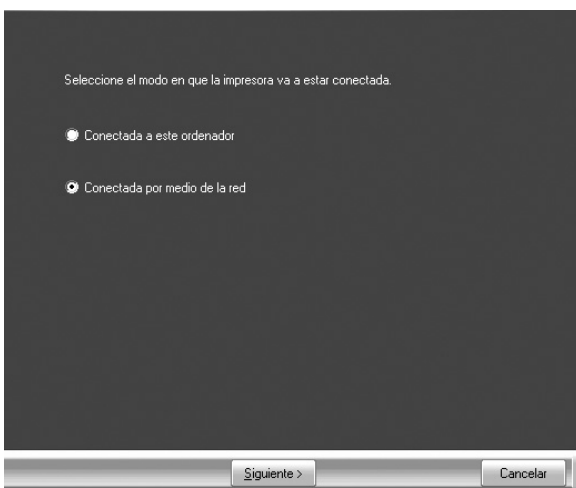
1 Siga los pasos 2 a 7 indicados en "INSTALACIÓN PERSONALIZADA" (pág.5).

2 Haga clic en el botón [Controlador de impresora].



Haga clic en el botón [Mostrar LÉAME] para visualizar información sobre los paquetes seleccionados.

3 Seleccione [Conectada por medio de la red] y haga clic en el botón [Siguiente].



4 Seleccione el nombre de la impresora (configurada como impresora compartida en un servidor de impresión) de la lista.

En Windows 2000/XP, también puede hacer clic en el botón [Agregar puerto de red] situado debajo de la lista y seleccionar la impresora que desea compartir buscando la red en la ventana que aparece.

5 Haga clic en el botón [Siguiente].

Siga las instrucciones que aparecen en pantalla.



Si la impresora compartida no aparece en la lista, compruebe los ajustes del servidor de impresión.



- Si utiliza Windows Vista y aparece una ventana de aviso de seguridad, haga clic en [Instalar este software de controlador de todas formas].
- Si utiliza Windows 2000/XP y aparece un mensaje de aviso de la prueba del logotipo de Windows o la firma digital, haga clic en [Continuar] o [Sí].

6 Volverá a la ventana del paso 2. Haga clic en el botón [Cerrar].



Después de la instalación, puede que aparezca un mensaje indicando que debe reiniciar el ordenador. En ese caso, haga clic en el botón [Sí] para reiniciarlo.

Aquí finaliza la instalación del software.

CÓMO CONECTARSE A UN ORDENADOR

Siga este procedimiento para conectar el equipo al ordenador.

El cable USB para conectar el equipo al ordenador no viene incluido. Procure adquirir el cable más adecuado para el ordenador.

Cable de interfaz

Cable USB

Cable de par trenzado blindado, con una transmisión de alta velocidad (3 metros máx.).

Adquiera un cable USB compatible con USB 2.0.

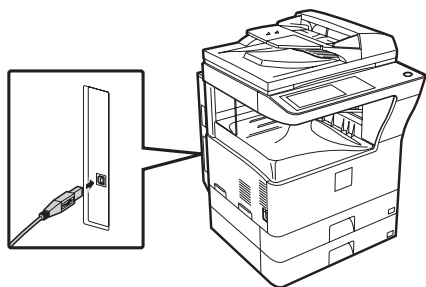


Precaución

- La interfaz USB se encuentra en ordenadores compatibles con PC/AT, originalmente equipados con USB y que disponían de Windows 2000 Professional, Windows XP Professional o Windows XP Home Edition o tenían preinstalado Windows Vista.
- No conecte el cable USB antes de instalar el controlador de la impresora. El cable USB debe estar conectado durante la instalación del controlador de la impresora.

CÓMO CONECTAR UN CABLE USB

- 1** Introduzca el cable en el conector USB del equipo.



- 2** Introduzca el otro extremo del cable en el conector USB del ordenador.



Nota

También se puede instar en un conector USB 1.1.

CÓMO CONFIGURAR EL CONTROLADOR DE LA IMPRESORA

Después de instalar el controlador de la impresora, deberá configurarlo apropiadamente para el número de bandejas de papel de la máquina y el tamaño del papel que se carga en éstas.

1 Haga clic en el botón [Inicio], después en [Panel de control] y, a continuación, en [Impresora].

- En Windows XP, haga clic en el botón [Inicio] y después en [Impresoras y faxes].
- En Windows 2000, haga clic en el botón [Inicio], seleccione [Configuración], y haga clic en el [Impresoras].



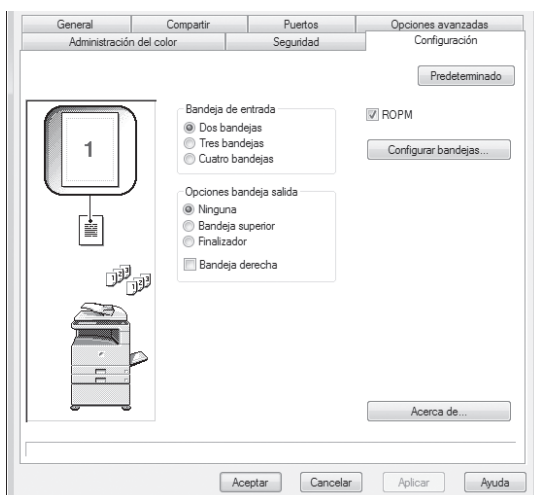
En Windows XP, si en el menú [Inicio] no aparece la opción [Impresoras y faxes], seleccione [Panel de control], a continuación [Impresoras y otro hardware] y, por último, [Impresoras y faxes].

2 Haga clic en el icono del controlador de la impresora "SHARP MX-xxxx" y seleccione [Propiedades] del menú [Organizar].

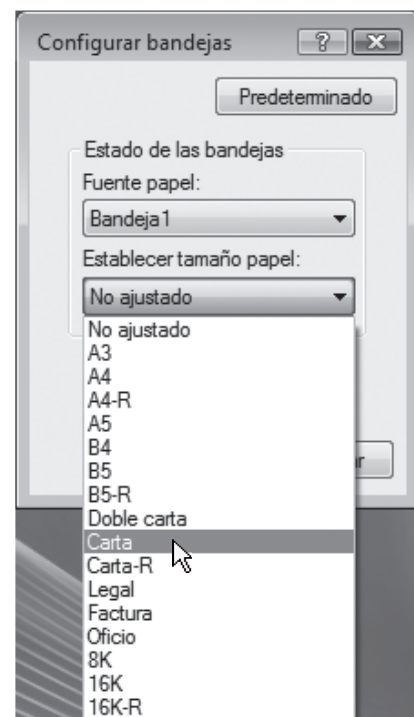
En Windows XP/2000, seleccione [Propiedades] en el menú [Archivo].

3 Haga clic en la ficha [Configuración] y configure la impresora según las opciones que se han instalado.

Configure la impresora correctamente. De lo contrario, no podrá imprimir de forma adecuada.



4 Haga clic en el botón [Configurar bandejas] y seleccione el tamaño del papel que se carga en cada bandeja. Seleccione una bandeja en el menú [Fuente papel] y seleccione el tamaño del papel que se carga en ésta en el menú [Establecer tamaño papel]. Haga lo mismo para cada bandeja.



5 Haga clic en el botón [Aceptar] en la ventana [Configurar bandejas].


6 Haga clic en el botón [Aceptar] en la ventana de propiedades de la impresora.

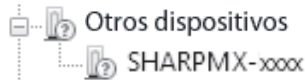
RESOLUCIÓN DE PROBLEMAS

QUÉ HACER ANTE UNA INSTALACIÓN INCORRECTA

En esta sección se ofrecen soluciones a posibles problemas de instalación. Consulte la siguiente tabla de contenido para localizar la página que aborda su pregunta o problema.

- El software no se puede instalar. 12
- La pantalla Plug and Play no aparece. 12
- La impresora no queda correctamente instalada con el método Plug and Play. 13
- El controlador de la impresora no se puede instalar (Windows 2000/XP). 13

Problema	Punto de comprobación	Solución
El software no se puede instalar.	¿Dispone de espacio libre suficiente en el disco duro?	Elimine los archivos y aplicaciones innecesarios para aumentar el espacio libre de su disco duro.
	¿Utiliza un sistema operativo incompatible con la máquina?	Compruebe que el software puede ejecutarse en su sistema operativo. Para obtener información detallada sobre los requisitos de instalación de cada programa de software en Windows, haga clic en el botón [Mostrar LÉAME] del instalador.
La pantalla Plug and Play no aparece.	¿La máquina está encendida?	Si tiene un cable USB conectado, compruebe que la máquina está encendida y, a continuación, conecte el cable USB a la máquina.
	¿Su ordenador puede usar una conexión USB?	Compruebe si puede utilizar una interfaz USB en el Administrador de dispositivos de su ordenador. (Para obtener información sobre el "Administrador de dispositivos", consulte la Ayuda de Windows.) Si puede utilizar USB, el tipo del conjunto de chips del controlador y el concentrador de raíz aparecerán en "Controladores de bus serie universal (USB)", en "Administrador de dispositivos". (Los elementos que aparecen variarán dependiendo de su ordenador.)  Si aparecen estos dos elementos, podrá utilizar el USB. Si aparece un signo de exclamación amarillo junto a "Controladores de bus serie universal (BUS)" o no aparecen los dos elementos, consulte el manual de su ordenador o consulte con el fabricante de su ordenador para que habilite el USB y, a continuación, vuelva a reinstalar la impresora.

Problema	Punto de comprobación	Solución
La impresora no queda correctamente instalada con el método Plug and Play.	¿Conectó la máquina al ordenador antes de instalar el controlador de la impresora?	<p>Si conectó la máquina al ordenador con un cable USB antes de instalar el controlador de la impresora desde el instalador, compruebe si la información sobre el fallo de la instalación continúa en el "Administrador de dispositivos". (Para obtener información sobre el "Administrador de dispositivos", consulte la Ayuda de Windows.)</p> <p>Si el nombre del modelo aparece en "Otros dispositivos" del "Administrador de dispositivos", elimínelo, reinicie el ordenador y vuelva a instalar el controlador de la impresora.</p> 

El controlador de la impresora no se puede instalar (Windows 2000/XP)

Si el controlador de la impresora no se puede instalar en Windows 2000/XP, siga estos pasos para comprobar la configuración de su ordenador.

1 Haga clic en el botón [Inicio] y luego en el [Panel de control].

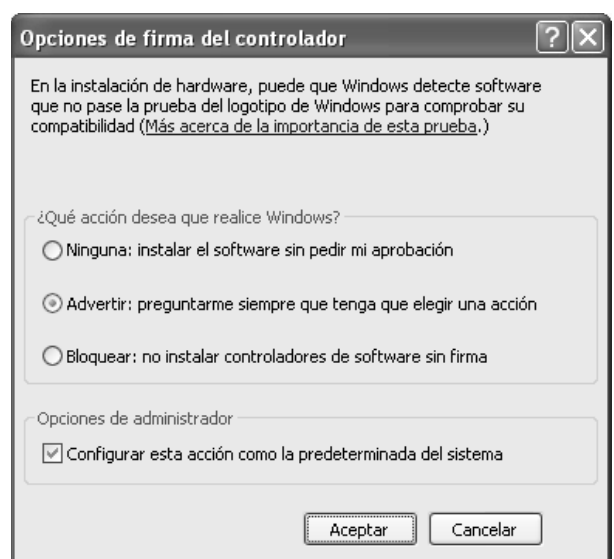
En Windows 2000, haga clic en el botón [Inicio], seleccione [Configuración], y haga clic en el [Panel de control].

2 Haga clic en [Rendimiento y mantenimiento], y luego en [Sistema].

En Windows 2000, haga doble clic en el icono [Sistema].

3 Haga clic en la ficha [Hardware] y luego en el botón [Firma de controladores].

4 Compruebe los ajustes de la opción "¿Qué acción desea que realice Windows?" ("Comprobación de la firma del archivo" en Windows 2000).



Si está seleccionada la opción [Bloquear], el controlador no se puede instalar. Seleccione la opción [Advertir] e instale de nuevo el controlador.

CÓMO DESINSTALAR EL SOFTWARE

Para desinstalar el controlador o el software de la impresora instalado con el instalador, siga estos pasos.

1 Haga clic en el botón [Inicio] y luego en el [Panel de control].

En Windows 2000, haga clic en el botón [Inicio], seleccione [Configuración], y haga clic en el [Panel de control].

2 Pulse [Desinstalar un programa].

- En Windows XP, pulse [Agregar o quitar programas].
- En Windows 2000, haga doble clic en el icono [Agregar/Quitar programas].

3 Seleccione el programa o controlador que desee desinstalar.

Para obtener más información, consulte el manual del sistema operativo o la Ayuda.

4 Reinicie el ordenador.

SHARP[®]

SHARP CORPORATION

IMPRESO EN FRANCIA
TINSS2063TSZZ

