

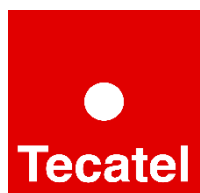


Caso Práctico

Panel: ND-RB275

Instalación de los paneles bestseller policristalinos de Sharp en la cubierta de una fábrica en Portugal

Instalación de: Tecatel S.A.
www.tecatel.com



www.sharp.eu

SHARP
Be Original.

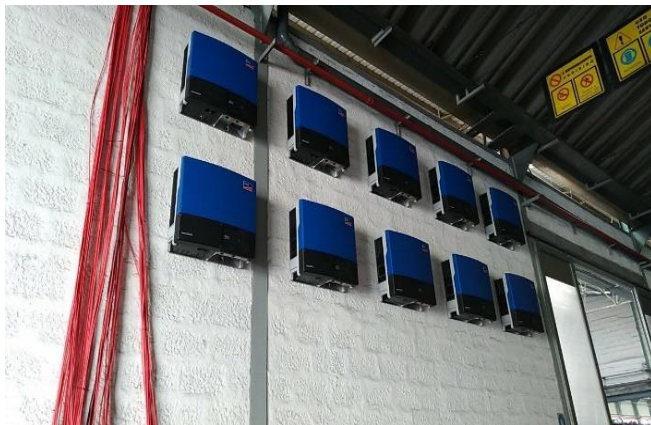
Sobre el panel

El panel policristalino ND-RB pertenece a los paneles bestsellers de Sharp y frecuentemente está siendo usado para instalaciones en campo abierto o montajes en cubierta.



Sobre el proyecto

El invierno pasado Tecatel instaló 900 paneles solares Sharp en la cubierta de una fábrica en Vila Nova de Gaia (Portugal), bajo la dirección y diseño del ingeniero D. Mauro Cavaco.



Módulo PV

Producto:	SharpND-RB275
Cantidad de Módulos:	900
Rendimiento nominal:	275Wp

Planta Solar

Área del techo:	1600m ²
Orientación del tejado:	Sur
Inclinación del tejado:	20°
Montaje:	En paralelo a la cubierta
Inversores:	10x SMA Tripower
Anclajes usados:	SIKLA
Mes de finalización:	Noviembre 2017



Rendimientos

Rendimientos anuales: 380-400 MW/año



Vila Nova
de Gaia
(Porto)



El operador dice

“El gran reto de este proyecto fue que la zona de Porto no es privilegiada en sol, y aún así la instalación está produciendo con total eficiencia, suministrando picos de más de 200 kW desde el mes de noviembre, que fue cuando entró en funcionamiento. Por supuesto, a partir de estos próximos meses los 250 kW se alcanzarán.”

Considerando la coyuntura de Portugal y calculando que los fines de semana y en festivos la producción se revierte a la red con una pequeña compensación económica, los ahorros están llevando a unos plazos de amortización de unos cinco años.”

El director del proyecto dice

“Un proyecto realmente satisfactorio por el acierto en elegir los mejores productos.”



Sharp Electronics GmbH
Energy Solutions
Nagelsweg 33-35
20097 Hamburg
Germany
T: +49 (0)40 – 2376 - 2436

Foto Credits: Tecatel S.A.

www.sharp.eu

SHARP
Be Original.