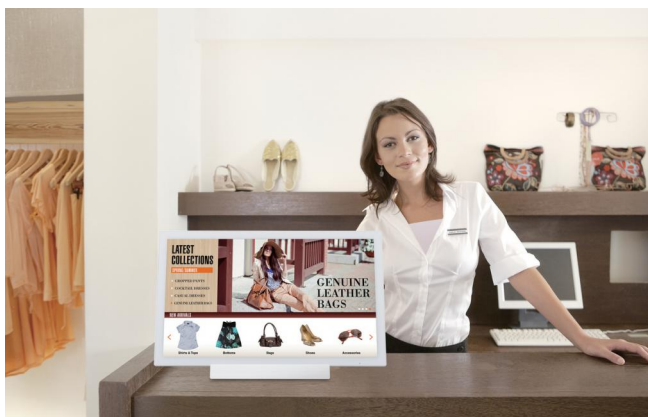


SHARP

Be Original.

LL-S242A-W



- ▶ TAMAÑO DE LA PANTALLA DE 60,0 CM EN DIAGONAL (24" CLASS)
- ▶ TÁCTIL CAPACITIVA EN 10 PUNTOS, COMPATIBLE CON WINDOWS 8.1
- ▶ LÁPIZ TÁCTIL CON PUNTA FINA DE 2 MM INCLUIDO
- ▶ OPCIONES DE POSICIÓN: HORIZONTAL Y VERTICAL
- ▶ RESOLUCIÓN EN PUNTOS: 1920 X 1080
- ▶ RATIO DE CONTRASTE: 1.000:1
- ▶ LCD TFT

El nuevo monitor LCD TFT de 24" capacitiva de multipulsación en 10 puntos ofrece gran resolución con la capacidad de respuesta rápida, y admite escritura a mano mediante un lápiz táctil de punta fina específico. Este monitor te añade la imagen atractiva para señalización digital interior.

DATOS DEL MÓDULO DE LA PANTALLA

- ▶ Tecnología de panel: **TFT LCD**
- ▶ Resolución original (píxeles): **1920 X 1080**
- ▶ Tamaño diagonal (pulg/cm): **23.6/60**
- ▶ Relación de aspecto: **16:9**
- ▶ Tecnología de retroiluminación: **LED Edge**
- ▶ Brillo (cd/m2): **250**
- ▶ Relación de contraste: **1000: 1**
- ▶ Colores de visualización: **16,7 millones**
- ▶ Tiempo de respuesta (promedio gris a gris) ms: **14**
- ▶ Ángulo de visión (H/V)0 CR >10: **178 X 178**

ESPECIFICACIONES DE LA INTERFAZ TÁCTIL

- ▶ Tecnología: **Capacitiva**
- ▶ Número de puntos táctiles: **10**
- ▶ Número de usuarios simultáneos: **1**
- ▶ Cancelación de palma: **✓**
- ▶ Dureza de la pantalla (H): **7**
- ▶ Compatibilidad con sistema operativo: **Windows 8.1, Windows 8, Windows 7, Windows Vista,**

SEGURIDAD Y MEDIO AMBIENTE (EUROPA)

- ▶ Energy Star: **✓**
- ▶ CE, Informe CB: **✓**
- ▶ Contenido de mercurio (mg): **0**

INSTALACIÓN

- ▶ Horizontal: **✓**
- ▶ Vertical: **✓**
- ▶ Montaje (VESA/Número de puntos/Inclinación mm):
VESA/4/100mm x 100mm

CONECTIVIDAD (AUDIO/VÍDEO) SALIDA

- ▶ Conector de audio/auriculares de 3,5 mm: **1**

ACCESORIOS

- ▶ Puntero: **STD**
- ▶ Soporte para mesa: **STD**

ESPECIFICACIONES CLAVE

- ▶ Altavoces integrados (W): **1W + 1W**
- ▶ Entrada de ordenador - Plug and Play: **✓**
- ▶ Administración de energía: **✓**
- ▶ Color de la carcasa: **Blanco**
- ▶ Sin ventilador: **✓**

ALIMENTACIÓN Y ENTORNO OPERATIVO

- ▶ Voltaje de funcionamiento (V de CA)/frecuencia (Hz): **100-240/50-60Hz**
- ▶ Consumo (W) (funcionamiento MAX): **48**

PESOS Y MEDIDAS

- ▶ Tamaño del bisel (L/R) mm: **22/22**
- ▶ Tamaño del bisel (U/L) mm: **22/22**
- ▶ Dimensiones del producto (An/Al/Pr) mm: **566.4 x 338.3 x 28.7**
- ▶ Peso del producto sin soporte (Kg): **4.8**

CONECTIVIDAD (AUDIO/VÍDEO) ENTRADA

- ▶ HDMI: **1**
- ▶ DisplayPort: **1**

CONECTIVIDAD (CONTROL/DATOS EN SERIE)

- ▶ USB: **1**

www.sharp.es

SHARP
Be Original.

SHARP ELECTRONICS (EUROPE) LIMITED, Sucursal en España
WTC Almeda Park
Plaça de la Pau S/N (Ed.6-PB)
08940 Cornellà de Llobregat (Barcelona)
Internet: www.sharp.es